

IBR 剤 (Insect Behavior Regulator) 昆虫行動制御剤

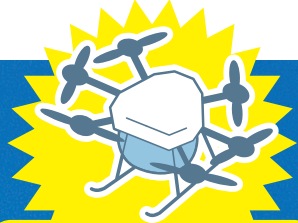
農林水産省登録
第22797号

殺虫剤

コルト®

顆粒水和剤

害虫防除の馬カアツプ!



無人航空機散布に対応



適用拡大
ズッキーニ
ヤングコーン



(写真はイメージです)

難防除害虫に高い効果!



モモアカアブラムシ



ヤノカイガラムシ



タバココナジラミ



チャノキイロアザミウマ

かんきつ	トマト、ミニトマト	しよくほおすき食用ペタス
りんご	なす	ばれいしょ
なし	ピーマン	かんしょ
もも、ネクタリン	オクラ	こんにゃく
かき	とうがらし類	やまのいも
ぶどう	ヤングコーン	てんさい
マンゴー	未成熟とうもろこし	キャベツ
おうとう	きゅうり、メロン	カリフラワー、ブロッコリー
小粒核果類	ズッキーニ	はくさい
キウイフルーツ	すいか、かぼちゃ	レタス
花き類・観葉植物	しろうり、にがうり	非結球レタス
たばこ	さやいんげん	ねぎ、たまねぎ
茶	豆類(未成熟、ただしさやいんげんを除く)	アスパラガス
いちご	豆類(種実、らっかせいを除く)	にら

適用
作物

 **NICHINO**
日本農薬株式会社

®は日本農薬(株)の登録商標

適用病害虫および使用方法

が2024年8月に適用拡大になりました。

<2024年8月現在の登録内容>

Table with columns: 作物名, 適用病害虫名, 希釈倍数, 使用液量, 使用時期, 本剤の使用回数, 使用方法, ピリフルキナゾンを含む農薬の総使用回数. Rows include various crops like かんきつ, りんご, なし, もも, ネクタリン, かき, ぶどう, キウイフルーツ, マンゴー, おうとう, 小粒核果類, ばれいしょ, かんしょ, てんさい, いちご, なす, しろうり, キャベツ, レタス, 非結球レタス, ブロッコリー, はくさい, アスパラガス, 食用ペントス, スズキニ, ヤングコーン, さやいんげん, 未成熟とうもろこし, ねぎ, たまねぎ, 豆類, しよくようほおすき, 茶, チューリップ, 花き類, たばこ.

注意事項

■石灰硫黄合剤、ボルドー液等のアルカリ性の強い薬剤との混用はさけてください。■植物体への浸透移行による効果は弱いので、かけ残しのないように葉の表裏に十分散布してください。■ぶどうの幼果期以降に使用する場合は、果粉の溶脱を生じるおそれがあるので注意してください。■西洋なしの品種ルレクチエでは落花後から袋かけ前までの散布については果実に薬斑を生じるおそれがあるので使用をさけてください。■おうとうに使用する場合、果実に汚れを生じるおそれがあるのので注意してください。■ミツバチに対して影響があるため、以下のことに注意してください。①ミツバチやその巣箱及びその周辺にからないようにしてください。無人航空機による散布でそれらに飛散するおそれがある場合には使用しないでください。②受粉促進を目的としてミツバチ等を放飼中の施設や果樹園等では使用をさけてください。③関係機関(都道府県の農業指導部局や地域の農業団体等)に対して、周辺で養蜂が行われているかを確認し、養蜂が行われている場合は、関係機関へ農業使用に係る情報を提供し、ミツバチの危害防止に努めてください。■無人航空機による散布に使用する場合は、次の注意事項を守ってください。①散布は散布機種の散布基準に従って実施してください。②散布に当たっては散布機種に適合した散布装置を使用してください。③散布中、薬液の漏れのないように機体の散布装置その他散布装置の十分な点検を行ってください。④散布薬液の飛散によって自動車やカラートンの塗装等に被害を生じるおそれがあるので、散布区域内の諸物件に十分留意してください。⑤散布終了後は次の項目を守ってください。a)使用後の空の容器は放置せず、適切に処理してください。b)機体の散布装置は十分洗浄し、薬液タンクの洗浄廃液は安全な場所に処理してください。■本剤をばれいしょに対して希釈倍率400倍で散布する場合は、少量散布に適合したノズルを装着した乗用型の速度運動式地上液剤散布装置を使用してください。■適用作物群に属する作物又はその新品種に本剤をはじめとする場合は、使用者の責任において事前に薬害の有無を十分確認してから使用してください。■使用中に身体に異常を感じた場合には直ちに医師の指示を受け、また、誤って飲み込んだ場合には吐き出さず、直ちに医師の指示を受けさせてください。■眼に対して刺激性があるので眼に入らないよう注意してください。眼に入った場合には直ちに水洗し、眼科医の指示を受けてください。■散布の際は農業用マスク、手袋、長ズボン・長袖の作業衣などを着用してください。作業後は手、顔などを石けんでよく洗い、うがいをするとともに洗顔してください。■かぶれやすい体質の人は取扱いに十分注意してください。■水産動植物(甲殻類)に影響を及ぼすおそれがあるため、河川、養殖池等に飛散、流入しないよう注意して使用してください。■無人航空機による散布で使用する場合は、飛散しないよう特に注意してください。■散布器具及び容器の洗浄水は、河川等に流さないでください。また、空容器、空袋等は水産動植物に影響を与えないよう適切に処理してください。

●使用前にはラベルをよく読んでください。●ラベルの記載内容以外には使用しないでください。●本剤は小児の手の届くところには置かないでください。

LINE公式アカウントはじめました! 友だち募集中 最新情報をLINEで配信! @nichino

NICHINO 東京都中央区 京橋1丁目 19番8号 日本農薬株式会社 TEL: 0570-09-1177 URL: https://www.nichino.co.jp/ 2024年8月作成版 (ZN)AE12408S