

新登場

水稻育苗箱専用殺虫殺菌剤

# ブイゲット®

# バイソン®

## 粒剤

大黒様と米づゝり

箱処理はこれだけで決める。

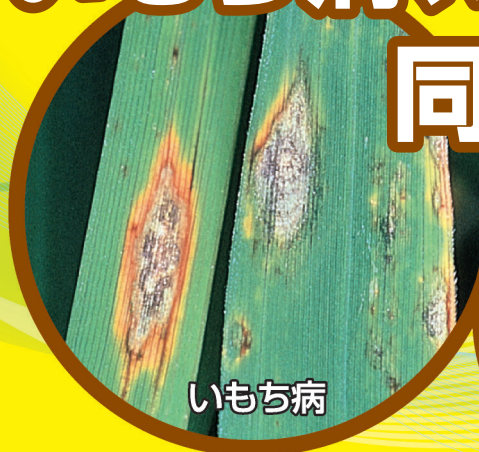


豊島

高密度播種  
対応



## いもち病、水稻初期害虫を 同時に防除!



いもち病



イネミスソウムシ



イネドロオウムシ

# 水稻育苗箱専用 殺虫殺菌剤



有効成分

チアクロプリド … 1.0% [殺虫剤分類 4A]

チアジニル … 12.0% [殺菌剤分類 P3]

安全性

普通物(毒劇物に該当しないものを指すという通称)

## 特 長



1 育苗箱処理により、いもち病、水稻初期害虫を同時防除できます。

2 チアジニルは稲をいもち病にかかり難くする作用性(病害抵抗機能の増強)を有しており、耐性菌が出現しにくく、既存剤に耐性のつたいもち病にも有効で、安定した効果が長期間持続します。

3 チアクロプリドはネオニコチノイド系殺虫剤であり、水稻初期害虫に対して優れた効果を示します。

2022年7月適用拡大

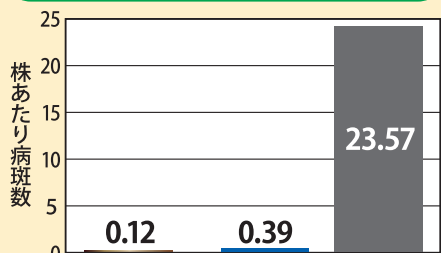
### 適用病害虫および使用方法

2022年7月現在の登録内容

作物名	適用病害虫名	使用量	使用時期	本剤の使用回数	使用方法	チアクロプリドを含む農薬の総使用回数	チアジニルを含む農薬の総使用回数
稲(箱育苗)	いもち病 イネミズゾウムシ イネドロオウムシ	育苗箱 (30×60×3cm、使用土壌約5ℓ) 1箱当り50g 高密度には種する場合は1kg/10a 育苗箱 (30×60×3cm、使用土壌約5ℓ) 1箱当り50~100g	緑化期 ~ 移植当日	1回	育苗箱の上から均一に散布する	1回	3回以内 (移植時までの処理は1回以内、本田での散布は2回以内)
稲		1kg/10a	移植時		側条施用		3回以内 (直播では種時又は移植時までの処理は1回以内、本田での散布は2回以内)

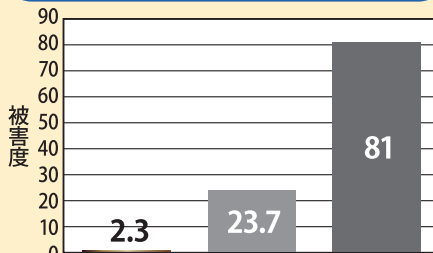
### 試験成績

#### いもち病 (葉いもち)



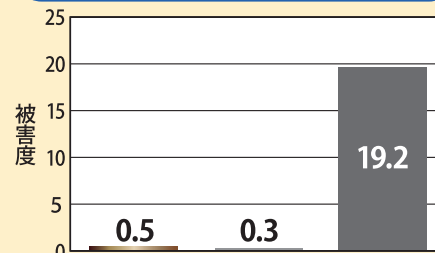
日本農薬(株)総合研究所/和歌山(2016年)  
品種:ヒノヒカリ 移植:6/9  
処理:6/9(移植当日) 接種:6/27に罹病苗を設置  
調査:7/29(移植50日後) 発生状況:中発生

#### イネミズゾウムシ



一般社団法人日本植物防疫協会 茨城研究所(2016年)  
品種:コシヒカリ 移植:5/9  
調査:6/7(移植29日後) 処理:5/9(移植当日)  
発生状況:中発生

#### イネドロオウムシ



一般社団法人日本植物防疫協会 茨城研究所(2016年)  
品種:コシヒカリ 移植:5/9  
調査:6/17(移植39日後) 処理:5/9(移植当日)  
発生状況:少発生

#### 注意事項

- 育苗箱の上から均一に散布し、葉に付着した薬剤を払い落とし、軽く散水して田植機で移植してください。
- 稲の葉が濡れている場合には、散布前に葉に付いている露を払い落としてから薬剤を散布してください。
- 側条施用する場合は、粒剤が均一に散布できる施用装置を装着した田植機を使用してください。
- 軟弱徒長苗、むれ苗又は苗の生育が不良な場合には、薬害を生じるおそれがあるので注意してください。
- 育苗箱(30×60×3cm、使用土壌約5ℓ)1箱当りに乾初として200から300g程度を高密度には種する場合は、10a当りの育苗箱数に応じて、本剤の使用量が1kg/10aまでとなるよう、育苗箱1箱当りの薬量を50から100gまでの範囲で調整してください。
- 本田の整地が不均整な場合は、薬害を生じるおそれがあるので、代かきはいぬいに行い、移植後に田面が露出しないよう注意してください。

- さく等の他作物に影響を及ぼす場合があるので、薬剤が育苗箱からこぼれ落ちないように散布してください。
- 眼に対して刺激性があるので、眼に入った場合には直ちに水洗し、眼科医の指導を受けてください。
- かぶれやすい体質の人は取扱いに十分注意してください。
- 水産動植物(甲殻類)に影響を及ぼすので、河川、養殖池等に流入しないよう水管理に注意してください。

●使用前にはラベルをよく読んでください。 ●ラベルの記載以外には使用しないでください。 ●本剤は小児の手の届くところには置かないでください。

LINE公式アカウントはじめました!  
友だち募集中 最新情報をLINEで配信!  
@nichino

**NICHINO** 東京都中央区 京橋1丁目 19番8号  
日本農薬株式会社  
TEL:0570-09-1177 URL:https://www.nichino.co.jp/  
2024年9月作成版(SPA)EP12409S