

うどんこ病、さび病、
ミカンサビダニ、チャノホコリダニ、トマトサビダニなどの防除に

日農

イオウコロアブル

硫黄の効能



適用拡大
りんご (黒星病)

[特長]

- 硫黄を有効成分とし、耐性菌・抵抗性が生じにくい薬剤です。
- フロアブルなので粉立ちがなく、作物に均一に付着します。
- 日本農林規格 (JAS) の有機農産物栽培に適合する農薬です。



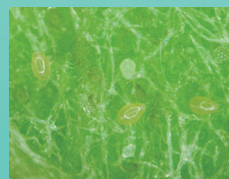
（写真はイメージです）



うどんこ病



さび病



チャノホコリダニ



トマトサビダニ



ミカンサビダニ



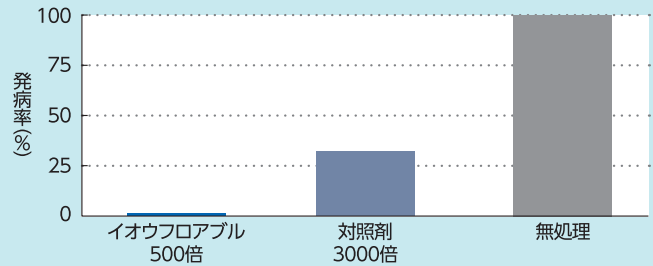
ミカンサビダニ被害

【有効成分】硫黄 52.0%
 【安全性】普通物（毒劇物に該当しないものを指している通称）

●特長

- 野菜類のうどんこ病、ねぎなどのさび病、かんきつのミカンサビダニ・チャノホコリダニ、トマトのトマトサビダニなどに優れた防除効果
- 耐性菌、抵抗性害虫が発生しにくい
- 日本農林規格(JAS)の有機農産物栽培に適合
- フロアブルなので計量しやすく、作物へ均一に付着する

■試験成績 すいか/うどんこ病



(社)日本植物防疫協会研究所 宮崎試験農場 (1991年)
 品種:天竜2号 定植:4月4日 発生状況:多発生 処理:4月22日、29日、5月6日 調査:5月22日

●適用病害虫及び使用方法

2023年7月適用拡大

(2023年7月現在の登録内容)

作物名	適用病害虫名	希釈倍数	使用液量	使用時期	本剤の使用回数	使用方法	硫黄を含む農薬の総使用回数	
かんきつ	ミカンサビダニ チャノホコリダニ	400倍	200~700ℓ /10a	発生初期	—	散布	—	
もも、ネクタリン、あんず、うめ	黒星病	500倍		60~150ℓ /10a				発病前~ 発病初期
りんご	うどんこ病、褐斑病、黒星病							
かき	うどんこ病	400倍	100~300ℓ /10a	発生初期				
麦類	うどんこ病、赤さび病	400~800倍						
野菜類 (すいか、かぼちゃ、トマト、ミニトマト、 ねぎ、わけぎ、あさつき、いちごを除く)	うどんこ病	500~1000倍	100~300ℓ /10a	発病前~ 発病初期				
		500倍						
		500~1000倍						
すいか、かぼちゃ		400倍	100~300ℓ /10a	発生初期				
トマト、ミニトマト	トマトサビダニ	500~1000倍						
ねぎ、わけぎ、あさつき	うどんこ病	500~1000倍	100~300ℓ /10a	発病前~ 発病初期				
	さび病	500倍						
いちご	うどんこ病	500~1000倍	100~300ℓ /10a	親株床初期				
		2000倍		発病前~ 発病初期				
べぼかぼちゃ(種子)		500倍	100~300ℓ /10a	発病前~ 発病初期				
芝	さび病	300倍	1ℓ/m ²	発病初期				

●注意事項

- 本剤は貯蔵中に分離することがあるので、使用に際しては容器をよく振ってください。
- 石灰硫黄合剤、ボルドー液との混用は避けてください。但し、かんきつに使用する場合、石灰硫黄合剤と使用直前の混用は可能です。
- マシン油乳剤との混用及びマシン油乳剤散布後14日以内の近接散布は避けてください。
- 芝のさび病については、多発時に効果が劣ることがあるので注意してください。
- 高温時の散布は被害を生ずるおそれがあるので注意してください。
- いちごに使用する場合、本画での出蕾期以降は果実に汚れを生じる場合がありますので、注意してください。
- 麦類の赤かび病に使用する場合、多発生条件では効果が劣ることがあるので、所定範囲の高濃度(400倍)で使用してください。
- りんごに使用する場合、果実に汚れを生じるおそれがあるので注意してください。
- 日本なし、ぶどうなどには被害を生ずるおそれがあるので、かからないように注意してください。
- 蚕に対して影響があるので、周辺の養蚕にはかからないようにしてください。
- 適用作物群に属する作物又はその新品種に本剤をはじめて使用する場合は、使用者の責任において事前に葉害や作物への汚れの有無を十分確認してから使用してください。
- 原液は眼に対して強い刺激性があるので、散布液調製時には保護眼鏡を着用して薬剤が眼に入らないように注意してください。眼に入った場合には、直ちに十分に水洗し、眼科医の手当を受けてください。
- 皮膚に対して弱い刺激性があるので皮膚に付着しないよう注意してください。付着した場合には直ちに石けんでよく洗い落とすしてください。
- 公園等で使用する場合は、散布中及び散布後(少なくとも散布当日)に小児や散布に関係のない者が散布区域に立ち入らないよう縄囲いや立て札を立てるなど配慮し、人畜等に被害を及ぼさないよう注意を払ってください。

- 使用前にラベルをよく読んでください。
- ラベルの記載以外には使用しないでください。
- 本剤は小児の手の届く所には置かないでください。
- 使用後の空容器等は圃場などに放置せず、適切に処理してください。

レイミーの農薬チャットルーム

ホームページに遊びにきてね!



日農ホームページ



NICHINO
 日本農薬株式会社

東京都中央区
 京橋1丁目
 19番8号

TEL: 0570-09-1177 URL: <https://www.nichino.co.jp/>

2023年7月作成版(TS)BC12307S